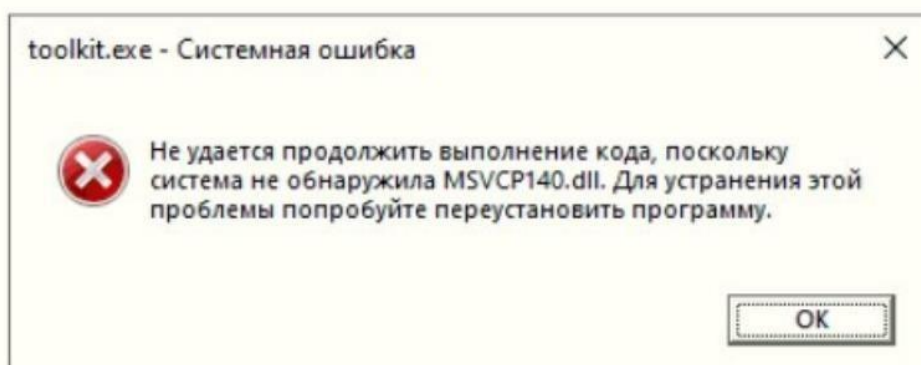


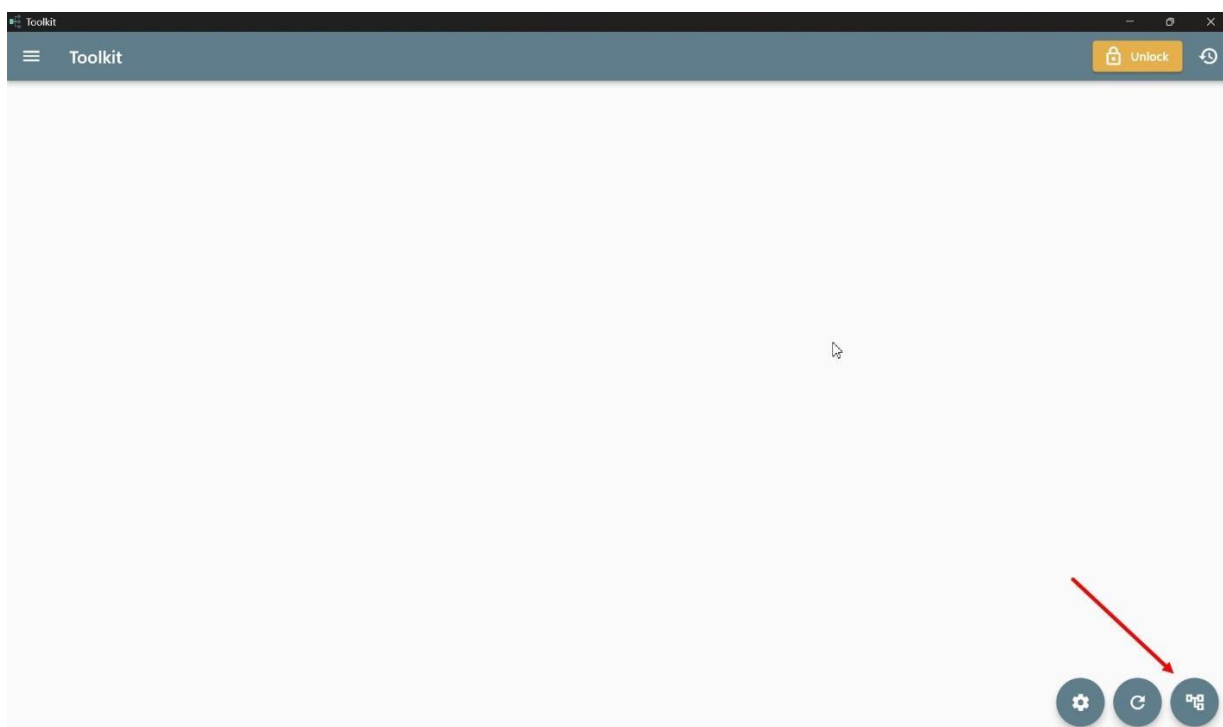
Примечание: если при открытии Toolkit возникает ошибка доступности библиотек.



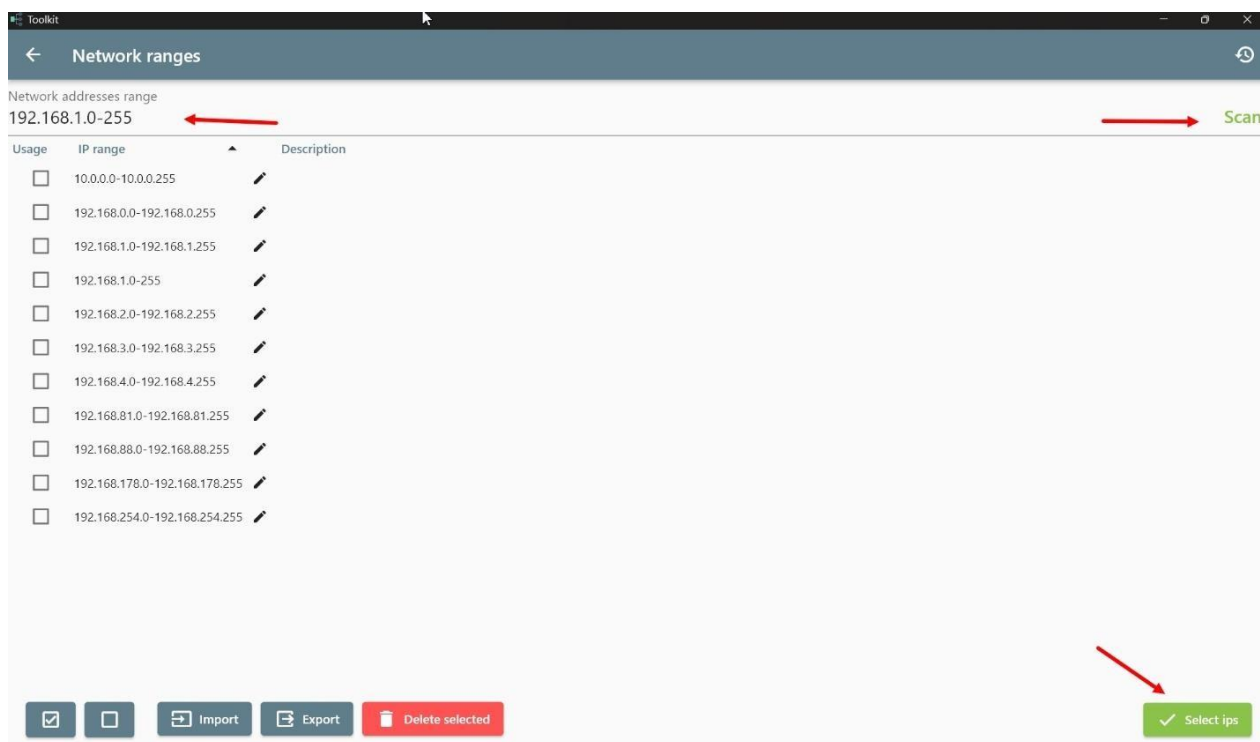
Необходимо произвести установку последних поддерживаемых версий Распространяемого компонента Visual C++

<https://www.techpowerup.com/download/visual-c-redistributable-runtime-package-all-in-one/>

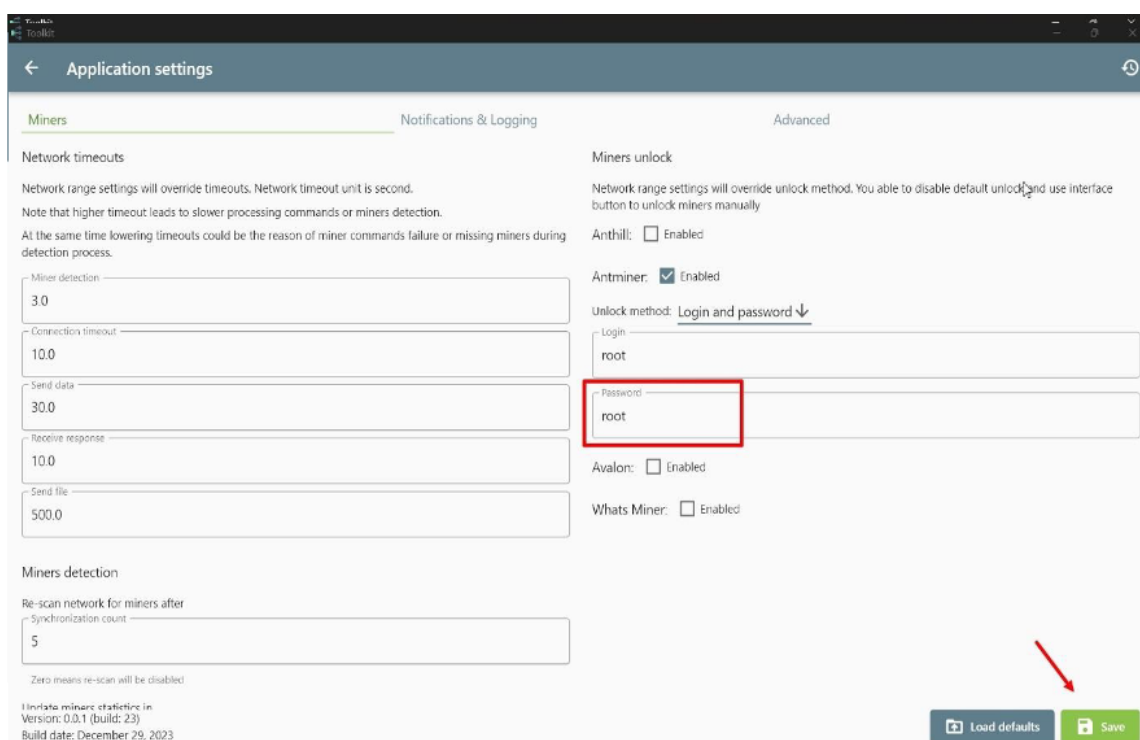
1. Задаем необходимый диапазон IP, нажимаем на «Network ranges»



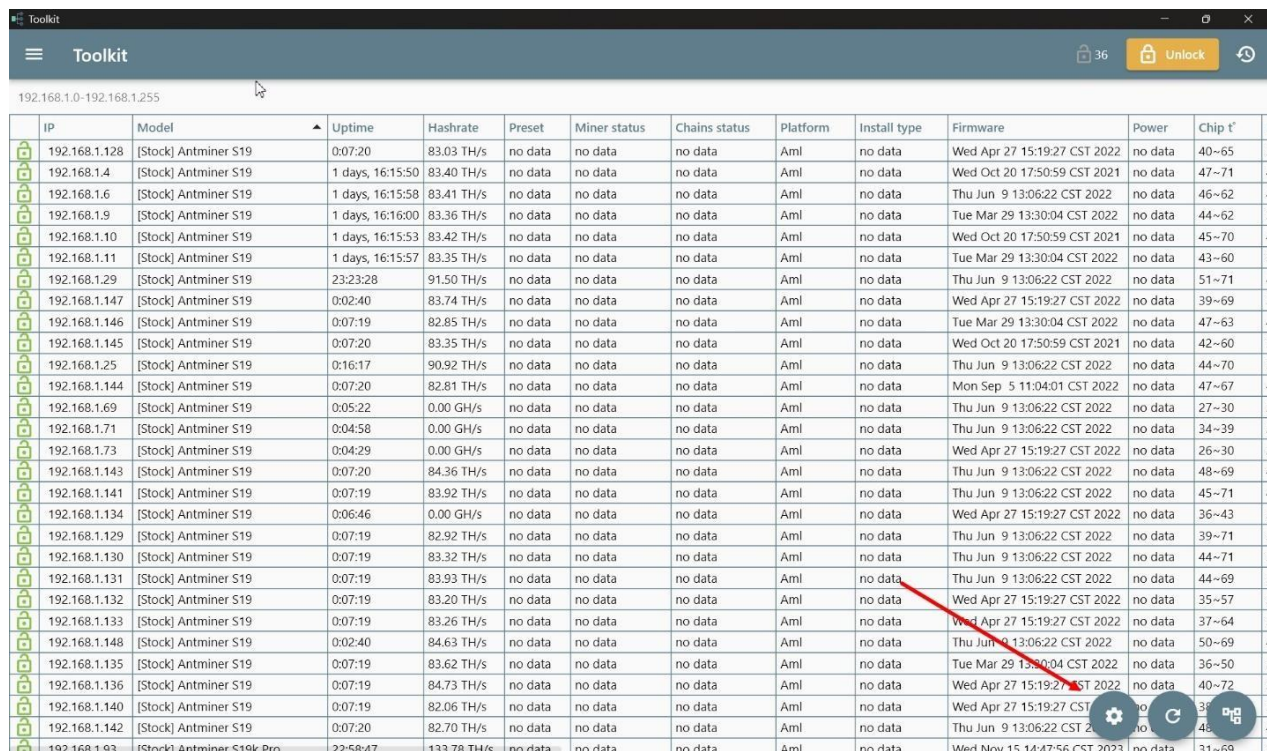
2. Прописываем диапазон IP, в котором находятся асики. В таком формате, далее кнопка «Scan», «Select ips».



3. Если пароль стандартный, то оставляем всё как есть, если пароль изменен, открываем настройки Toolkit и прописываем пароль в отмеченном поле.

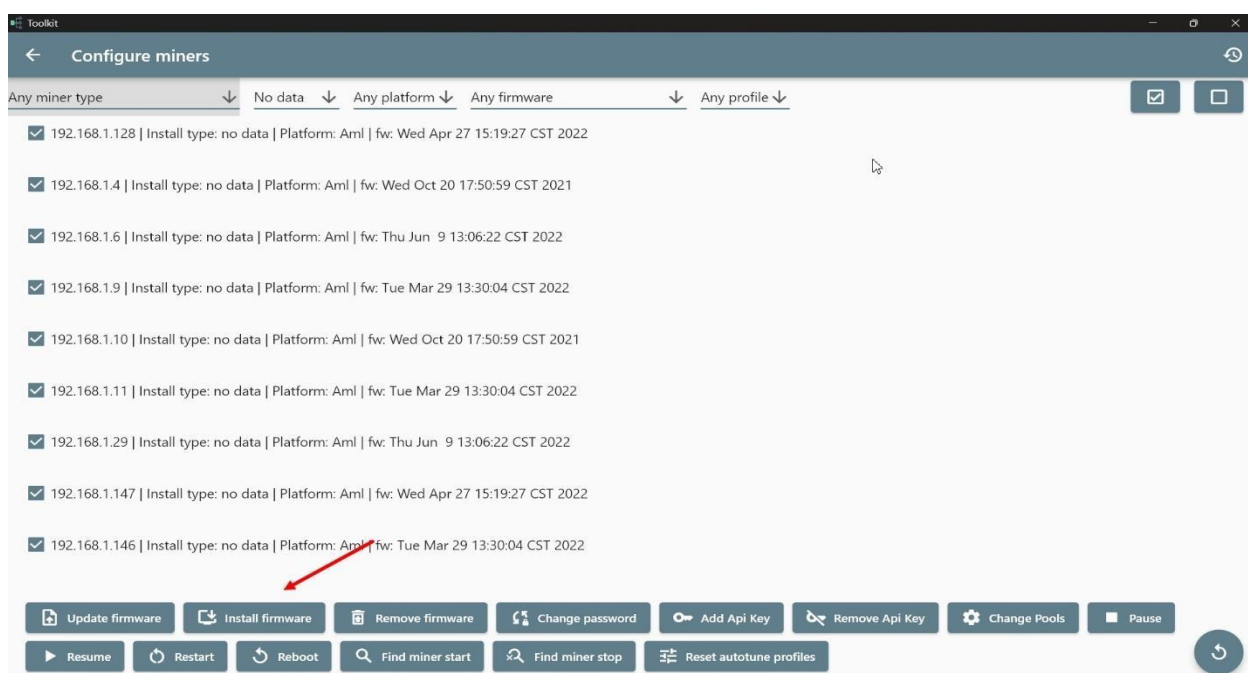


4. Далее открываем меню «Configure miners».



	IP	Model	Uptime	Hashrate	Preset	Miner status	Chains status	Platform	Install type	Firmware	Power	Chip t°
	192.168.1.128	[Stock] Antminer S19	0:07:20	83.03 TH/s	no data	no data	no data	Aml	no data	Wed Apr 27 15:19:27 CST 2022	no data	40~65
	192.168.1.4	[Stock] Antminer S19	1 days, 16:15:50	83.40 TH/s	no data	no data	no data	Aml	no data	Wed Oct 20 17:50:59 CST 2021	no data	47~71
	192.168.1.6	[Stock] Antminer S19	1 days, 16:15:58	83.41 TH/s	no data	no data	no data	Aml	no data	Thu Jun 9 13:06:22 CST 2022	no data	46~62
	192.168.1.9	[Stock] Antminer S19	1 days, 16:16:00	83.36 TH/s	no data	no data	no data	Aml	no data	Tue Mar 29 13:30:04 CST 2022	no data	44~62
	192.168.1.10	[Stock] Antminer S19	1 days, 16:15:53	83.42 TH/s	no data	no data	no data	Aml	no data	Wed Oct 20 17:50:59 CST 2021	no data	45~70
	192.168.1.11	[Stock] Antminer S19	1 days, 16:15:57	83.35 TH/s	no data	no data	no data	Aml	no data	Tue Mar 29 13:30:04 CST 2022	no data	43~60
	192.168.1.29	[Stock] Antminer S19	23:23:28	91.50 TH/s	no data	no data	no data	Aml	no data	Thu Jun 9 13:06:22 CST 2022	no data	51~71
	192.168.1.147	[Stock] Antminer S19	0:02:40	83.74 TH/s	no data	no data	no data	Aml	no data	Wed Apr 27 15:19:27 CST 2022	no data	39~69
	192.168.1.146	[Stock] Antminer S19	0:07:19	82.85 TH/s	no data	no data	no data	Aml	no data	Tue Mar 29 13:30:04 CST 2022	no data	47~63
	192.168.1.145	[Stock] Antminer S19	0:07:20	83.35 TH/s	no data	no data	no data	Aml	no data	Wed Oct 20 17:50:59 CST 2021	no data	42~60
	192.168.1.25	[Stock] Antminer S19	0:16:17	90.92 TH/s	no data	no data	no data	Aml	no data	Thu Jun 9 13:06:22 CST 2022	no data	44~70
	192.168.1.144	[Stock] Antminer S19	0:07:20	82.81 TH/s	no data	no data	no data	Aml	no data	Mon Sep 5 11:04:01 CST 2022	no data	47~67
	192.168.1.69	[Stock] Antminer S19	0:05:22	0.00 GH/s	no data	no data	no data	Aml	no data	Thu Jun 9 13:06:22 CST 2022	no data	27~30
	192.168.1.71	[Stock] Antminer S19	0:04:58	0.00 GH/s	no data	no data	no data	Aml	no data	Thu Jun 9 13:06:22 CST 2022	no data	34~39
	192.168.1.73	[Stock] Antminer S19	0:04:29	0.00 GH/s	no data	no data	no data	Aml	no data	Wed Apr 27 15:19:27 CST 2022	no data	26~30
	192.168.1.143	[Stock] Antminer S19	0:07:20	84.36 TH/s	no data	no data	no data	Aml	no data	Thu Jun 9 13:06:22 CST 2022	no data	48~69
	192.168.1.141	[Stock] Antminer S19	0:07:19	83.92 TH/s	no data	no data	no data	Aml	no data	Thu Jun 9 13:06:22 CST 2022	no data	45~71
	192.168.1.134	[Stock] Antminer S19	0:06:46	0.00 GH/s	no data	no data	no data	Aml	no data	Wed Apr 27 15:19:27 CST 2022	no data	36~43
	192.168.1.129	[Stock] Antminer S19	0:07:19	82.92 TH/s	no data	no data	no data	Aml	no data	Thu Jun 9 13:06:22 CST 2022	no data	39~71
	192.168.1.130	[Stock] Antminer S19	0:07:19	83.32 TH/s	no data	no data	no data	Aml	no data	Thu Jun 9 13:06:22 CST 2022	no data	44~71
	192.168.1.131	[Stock] Antminer S19	0:07:19	83.93 TH/s	no data	no data	no data	Aml	no data	Thu Jun 9 13:06:22 CST 2022	no data	44~69
	192.168.1.132	[Stock] Antminer S19	0:07:19	83.20 TH/s	no data	no data	no data	Aml	no data	Wed Apr 27 15:19:27 CST 2022	no data	35~57
	192.168.1.133	[Stock] Antminer S19	0:07:19	83.26 TH/s	no data	no data	no data	Aml	no data	Wed Apr 27 15:19:27 CST 2022	no data	37~64
	192.168.1.148	[Stock] Antminer S19	0:02:40	84.63 TH/s	no data	no data	no data	Aml	no data	Thu Jun 9 13:06:22 CST 2022	no data	50~69
	192.168.1.135	[Stock] Antminer S19	0:07:19	83.62 TH/s	no data	no data	no data	Aml	no data	Tue Mar 29 13:30:04 CST 2022	no data	36~50
	192.168.1.136	[Stock] Antminer S19	0:07:19	84.73 TH/s	no data	no data	no data	Aml	no data	Wed Apr 27 15:19:27 CST 2022	no data	40~72
	192.168.1.140	[Stock] Antminer S19	0:07:19	82.06 TH/s	no data	no data	no data	Aml	no data	Wed Apr 27 15:19:27 CST 2022	no data	38~68
	192.168.1.142	[Stock] Antminer S19	0:07:20	82.70 TH/s	no data	no data	no data	Aml	no data	Thu Jun 9 13:06:22 CST 2022	no data	48~68
	192.168.1.93	[Stock] Antminer S19k Pro	22:58:47	133.78 TH/s	no data	no data	no data	Aml	no data	Wed Nov 15 14:47:56 CST 2023	no data	31~69

5. Выбираем необходимые для прошивки асики и нажимаем на кнопку «Install firmware».



Configure miners

Any miner type ↓ No data ↓ Any platform ↓ Any firmware ↓ Any profile ↓

- ☒ 192.168.1.128 | Install type: no data | Platform: Aml | fw: Wed Apr 27 15:19:27 CST 2022
- ☒ 192.168.1.4 | Install type: no data | Platform: Aml | fw: Wed Oct 20 17:50:59 CST 2021
- ☒ 192.168.1.6 | Install type: no data | Platform: Aml | fw: Thu Jun 9 13:06:22 CST 2022
- ☒ 192.168.1.9 | Install type: no data | Platform: Aml | fw: Tue Mar 29 13:30:04 CST 2022
- ☒ 192.168.1.10 | Install type: no data | Platform: Aml | fw: Wed Oct 20 17:50:59 CST 2021
- ☒ 192.168.1.11 | Install type: no data | Platform: Aml | fw: Tue Mar 29 13:30:04 CST 2022
- ☒ 192.168.1.29 | Install type: no data | Platform: Aml | fw: Thu Jun 9 13:06:22 CST 2022
- ☒ 192.168.1.147 | Install type: no data | Platform: Aml | fw: Wed Apr 27 15:19:27 CST 2022
- ☒ 192.168.1.146 | Install type: no data | Platform: Aml | fw: Tue Mar 29 13:30:04 CST 2022

Update firmware Install firmware Remove firmware Change password Add Api Key Remove Api Key Change Pools Pause

Resume Restart Reboot Find miner start Find miner stop Reset autotune profiles

6. Указываем **ПАПКУ !!!** где находятся файлы с прошивками (nand install.tar.gz для вашей модели майнера). Прописываем в строке «Firmware name» название прошивки – **vnishru**
Указываем актуальную версию - **1.2.6-rc3** или новее и нажимаем «Install firmware».

Firmwares directory: not selected

Install firmware on: 192.168.1.4

Select

Firmware name: **vnishru**

Firmware version: **1.2.5**

Number of threads: 3

SSH port: 22

Miner model: Detect automatically

Install firmware

7. Появится статус бар, на котором можно отследить процесс прошивки. После того как он исчезнет, можно настройке через веб-интерфейс, предварительно, почистив кэш браузера (Ctrl+F5).

